



# SOLBACKEN

LOKAL 300-650 m<sup>2</sup>  
SAMT BYGGRÄTT 2800 m<sup>2</sup>





## SOLBACKEN HANDELSOMRÅDE

År 2005 etablerades Solbacken handelsområde längs med E4:ans norra avfart i Skellefteå. Området omfattar ca 40 000 m<sup>2</sup> handelsyta fördelat på drygt 20 butiker.

De största butikerna är ICA Maxi, Willys, Biltema, Jula och Ö&B.

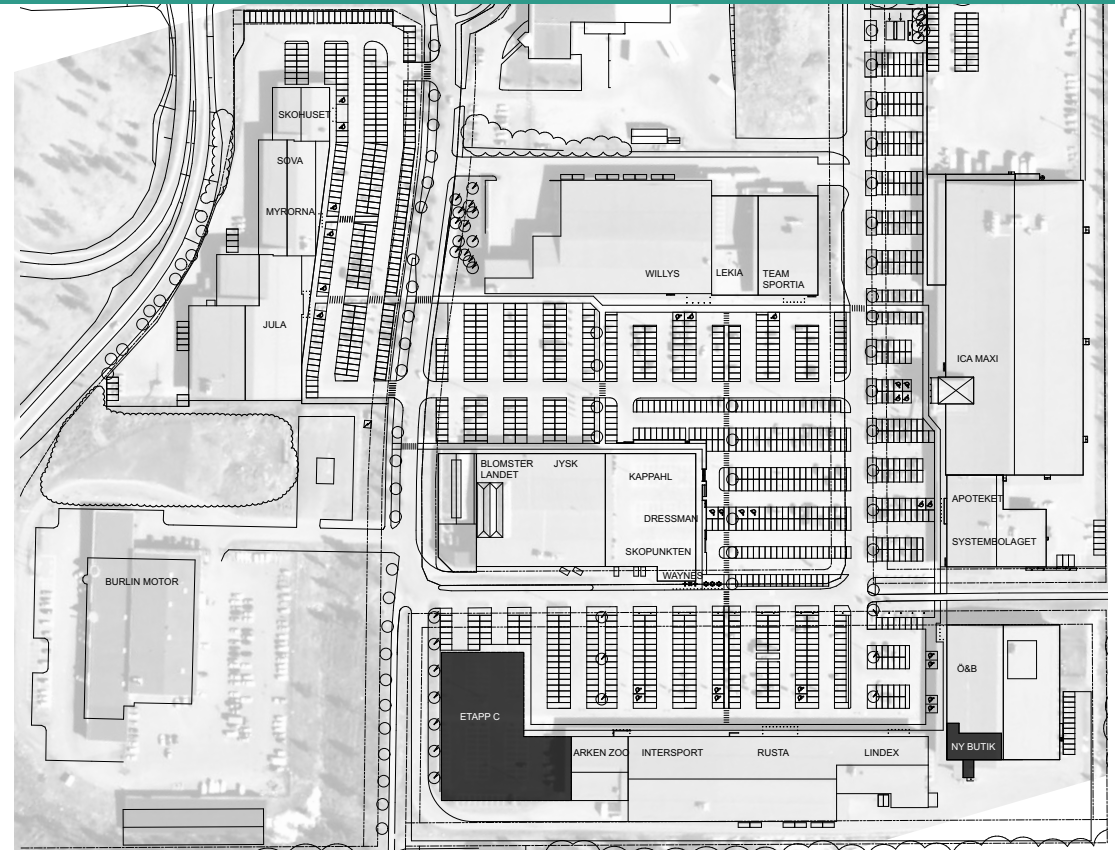
De senaste tillskotten på handelsplatsen är Myrorna, Sova, Jysk och MM.

Dessutom bebyggdes 2015 byggrätten mellan Willys och Team Sportia för Lekias räkning.

Närheten till city (3 km) har gjort Solbacken till en attraktiv handelsplats för både volymhandel och konfektion. På området lyfts mänskliga dimensioner fram både genom materialval och genom att gångtrafiken har poängteras.

Sammantaget ger handelsplatsen ett modernt intryck.

Solbacken har vunnit flera priser och tilldelades 2011 tidningen Markets utmärkelse som Sveriges populäraste handelsområde.



## ETABLERINGSMÖJLIGHETER

### LOKAL

I samband med att Ö&B förlängde sitt avtal och uppgraderat sitt butikskoncept uppstod möjlighet till en butik mellan 300 och 650 m<sup>2</sup>. Enheten ligger fint mellan Ö&B och Lindex.

Beroende på storlek och utformning av lokalen kan öppning ske redan till hösten 2016.

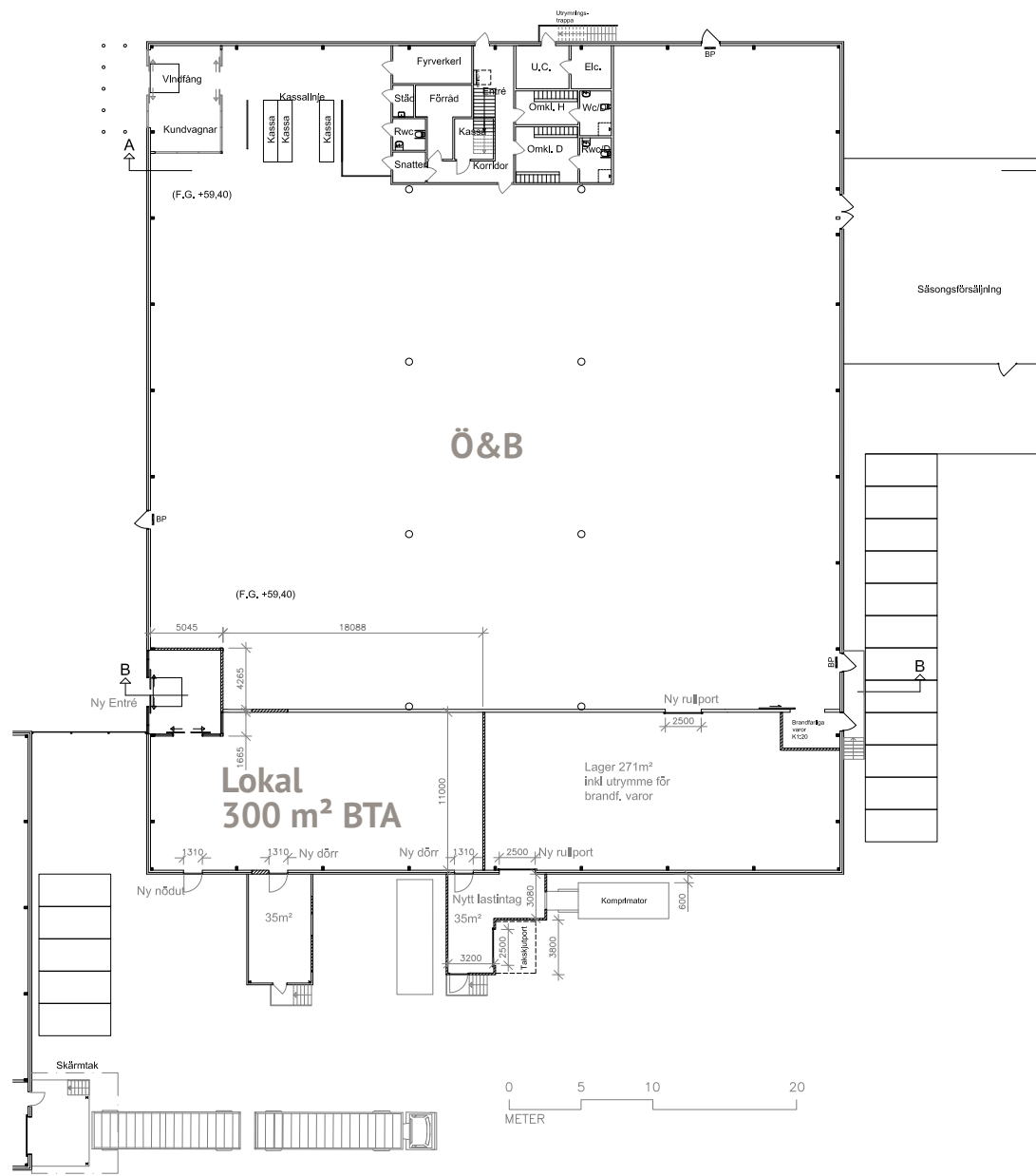
### BYGGRÄTT

Bredvid Arken Zoo finns möjlighet till att utveckla en byggrätt (Etapp C) om 2800 m<sup>2</sup>. Här kan 1-5 butiker tillskapas om mellan 400 och 2800 m<sup>2</sup>.

Grannskapet är gott med flera av de starkaste aktörerna på handelskartan. Vi söker nu nya aktörer som kan stärka detta populära handelsområde ytterligare med butiksöppningar under 2017.

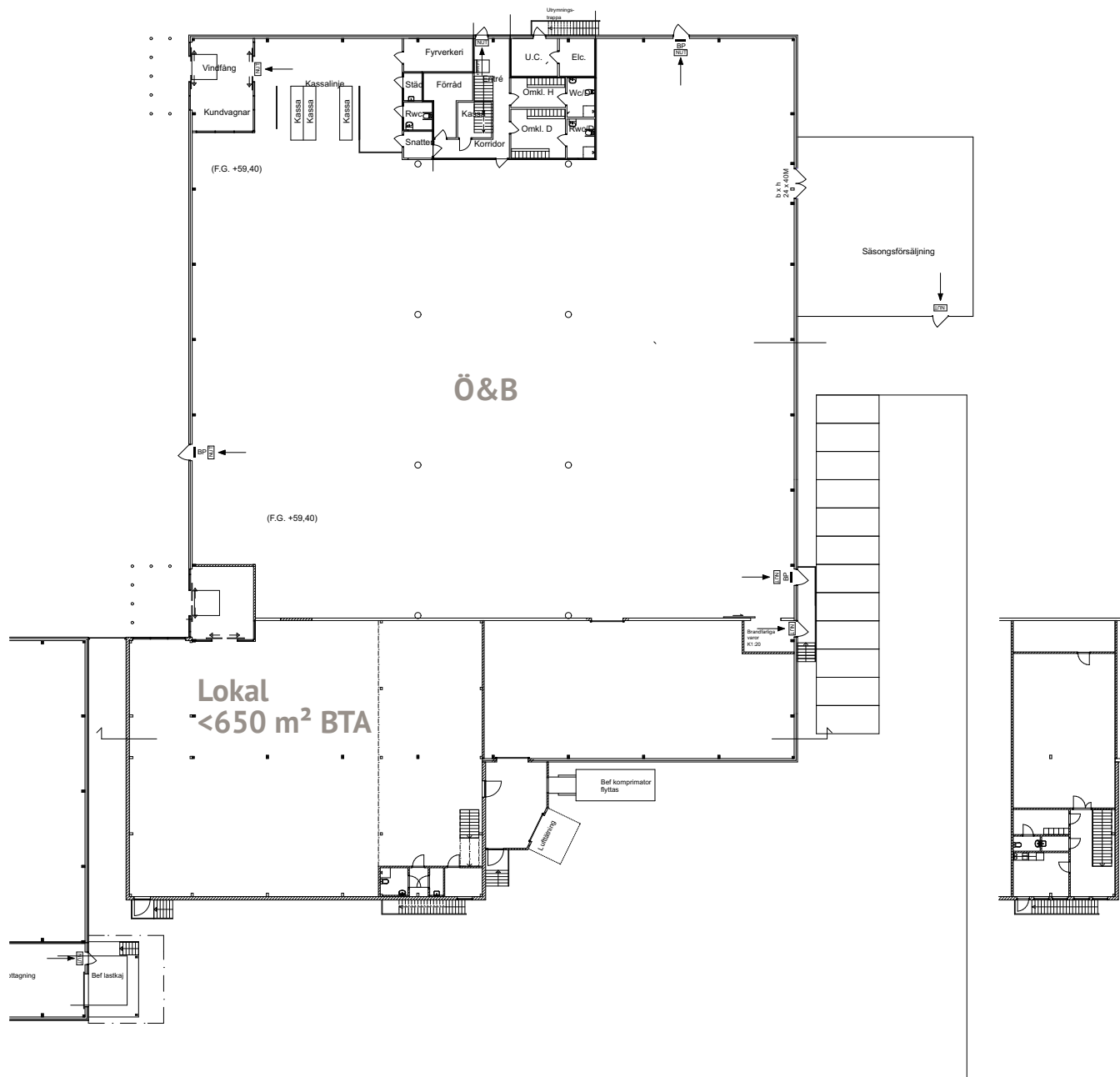
# LOKAL

Plan 300m<sup>2</sup> BTA



# LOKAL

Plan <650m<sup>2</sup> BTA  
Detta avser utbyggnad av befintlig huskropp.



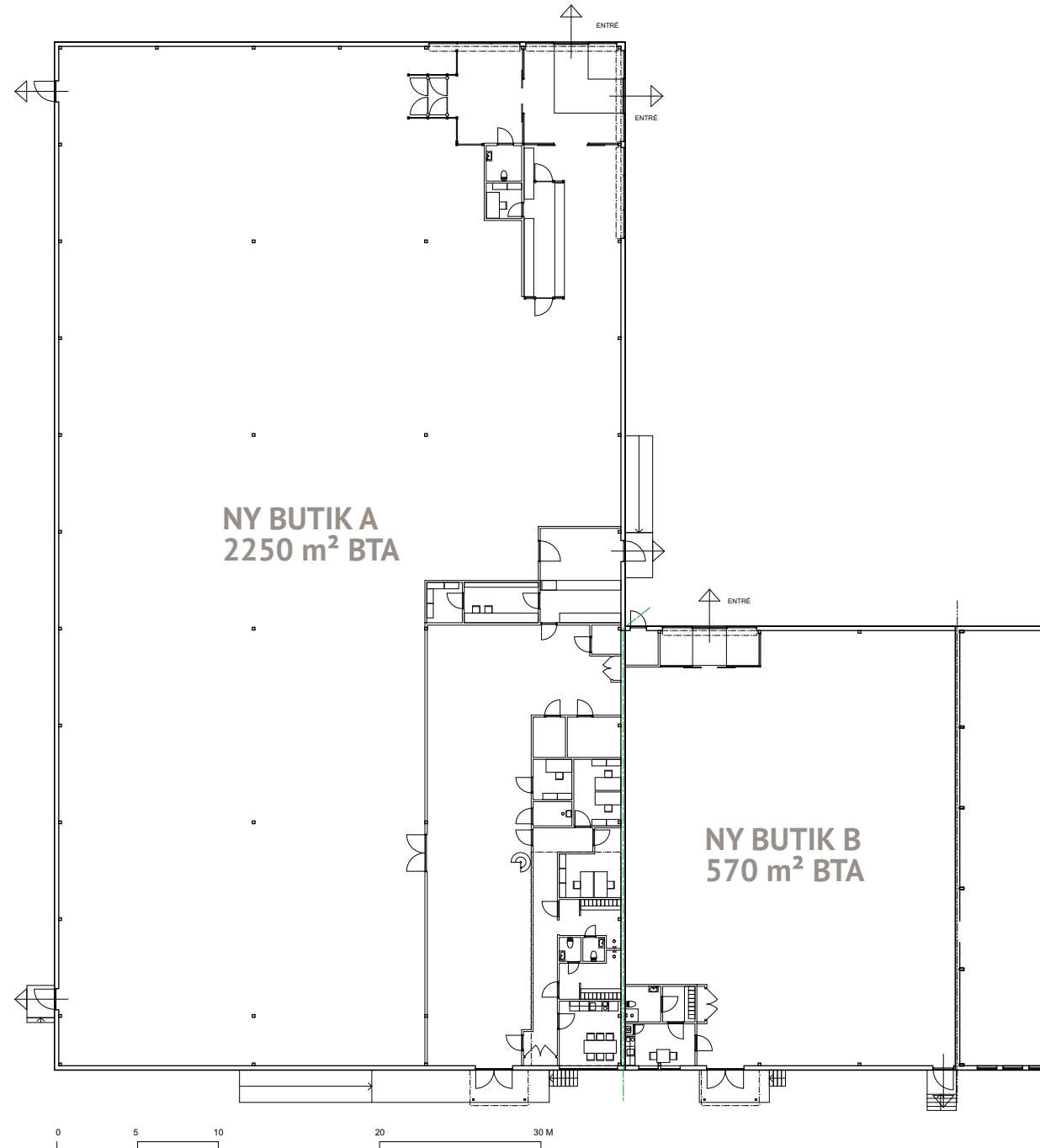


## LOKAL

Utbyggnad  
Perspektiv, vy från parkeringen.

# NY BYGGRÄTT

Plan  
Gestaltningförslag.  
Här kan 1-5 butiker i varierande storlek om max  
2800 m<sup>2</sup> tillskapas.





## SKELLEFTEÅ

Skellefteå kommun har ca 72 000 invånare varav cirka 33 000 människor i tätorten Skellefteå.

Läget mellan Umeå i söder och Piteå/Luleå i norr skapar ett stort upptagningsområde vilket sedan Solbackens etablering 2005 och under stigande konkurrens visat sig vara tillfredställande.

En stor del av arbetstillfällena återfinns i kommunal och offentlig sektor vilket har en stabiliserande inverkan på köpkraften under svag konjunktur. Största privata arbetsgivare är Boliden med ca 5% av arbetskraften.







## KONTAKT:

Gustav Pokorny

Herde Förvaltning Nordics AB  
Nybrokajen 3A  
111 48 Stockholm

M +46 (0)709 37 17 54  
E [gustav.pokorny@herdeforvaltning.se](mailto:gustav.pokorny@herdeforvaltning.se)  
I [www.herdeforvaltning.se](http://www.herdeforvaltning.se)

HERDE  
FÖRVALTNING 

